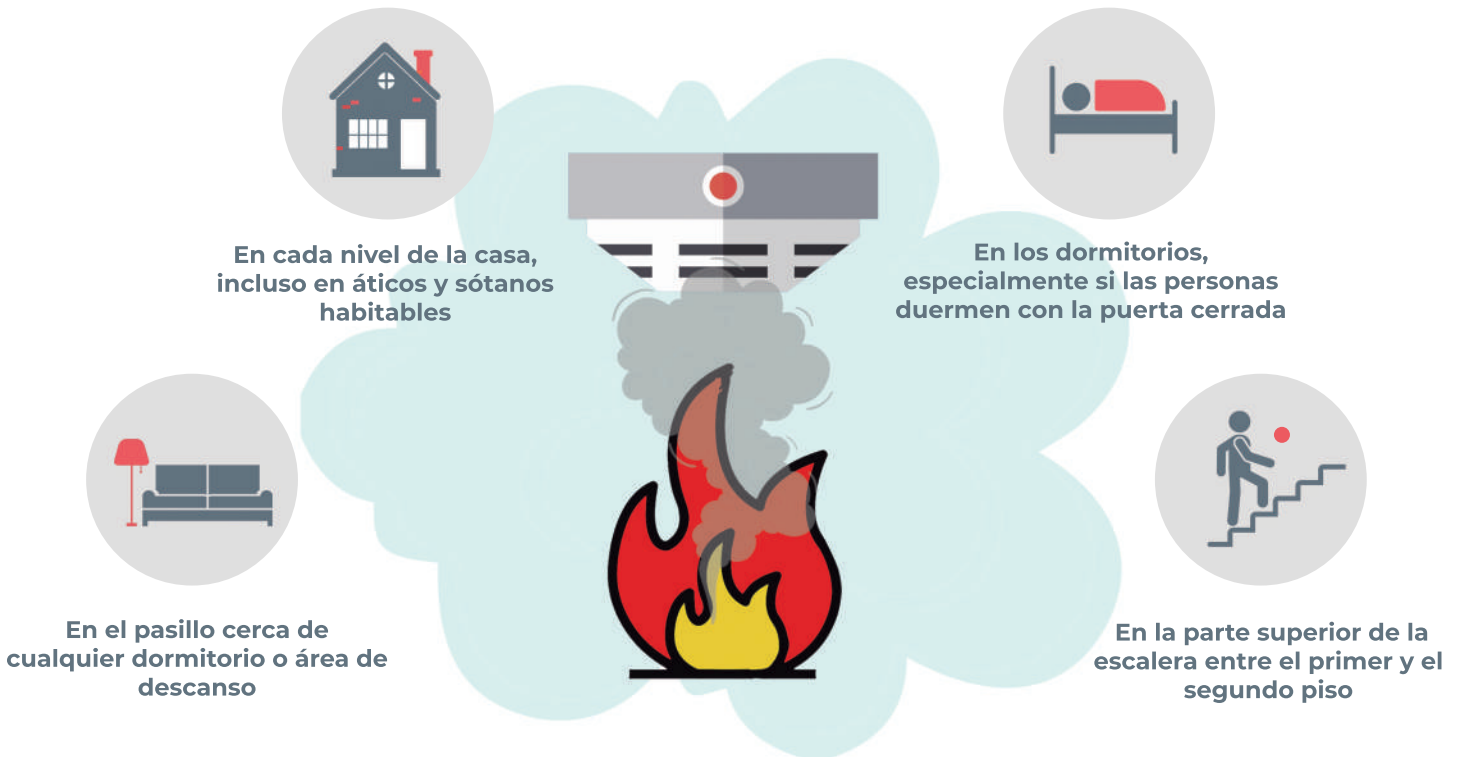


# Detectores de humo / CO

Los profesionales de seguridad en caso de incendio recomiendan por lo menos un detector de humo en cada nivel de tu hogar, en cada dormitorio y en cada pasillo que conduce a un dormitorio o área independiente donde alguien duerma.

## ¿DÓNDE INSTALARLOS?



## ¿DÓNDE NO INSTALARLOS?

¡Evita alarmas no deseadas!



## EVITA ESPACIOS SIN AIRE

Estos pueden impedir que el humo llegue al detector. Para evitarlos, siga estas instrucciones:



En pared, la orilla de arriba del detector debe estar separada del techo de 102 a 305 mm

